
ETUDE :
LES SERVICES
ÉCOSYSTÉMIQUES
DE LA FORÊT
PRIVÉE DU
VERCORS

-- GSV38 --



Blandine Messiez-Poche



SOMMAIRE

- 1 LE SUJET DE L'ÉTUDE
- 2 REMISE EN CONTEXTE DE L'ÉTUDE
- 3 ENJEUX FACE AU CHANGEMENT CLIMATIQUE
- 4 PROBLÉMATIQUE ET OBJECTIFS
- 5 MÉTHODOLOGIE
- 6 RÉSULTATS ET ANALYSE
- 7 CONCLUSION, FREINS ET LEVIERS

SUJET DE L'ÉTUDE

1

Quels est le « niveau » de services rendus par la forêts
privée du Vercors ?

Comment, via la notion de services écosystémiques, rendre
compte de l'importance de la forêt privée du Vercors ?
Quels outils et indices permettent de les évaluer ?

LA
QUESTION

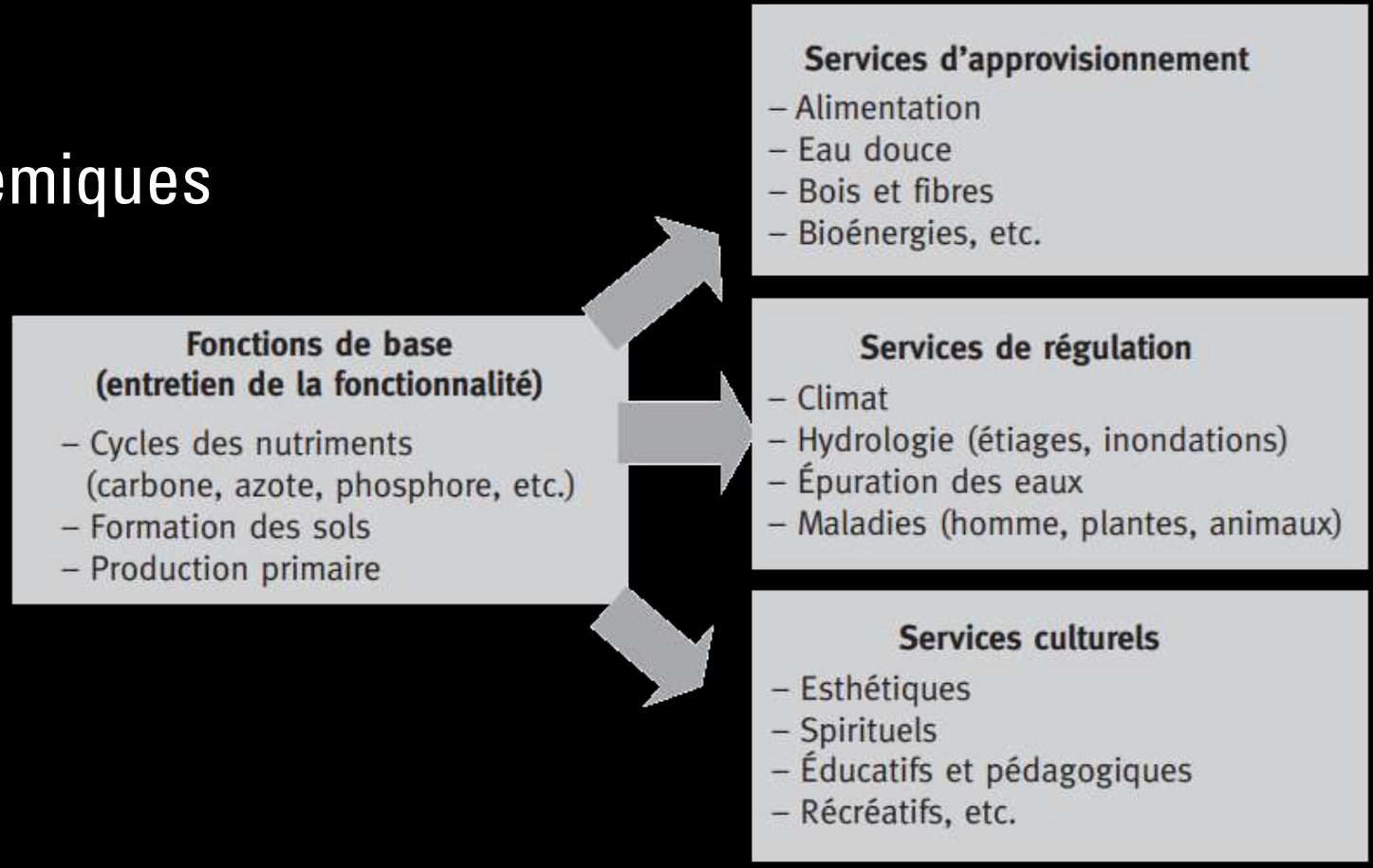


Source : ONF

Source : PNRV

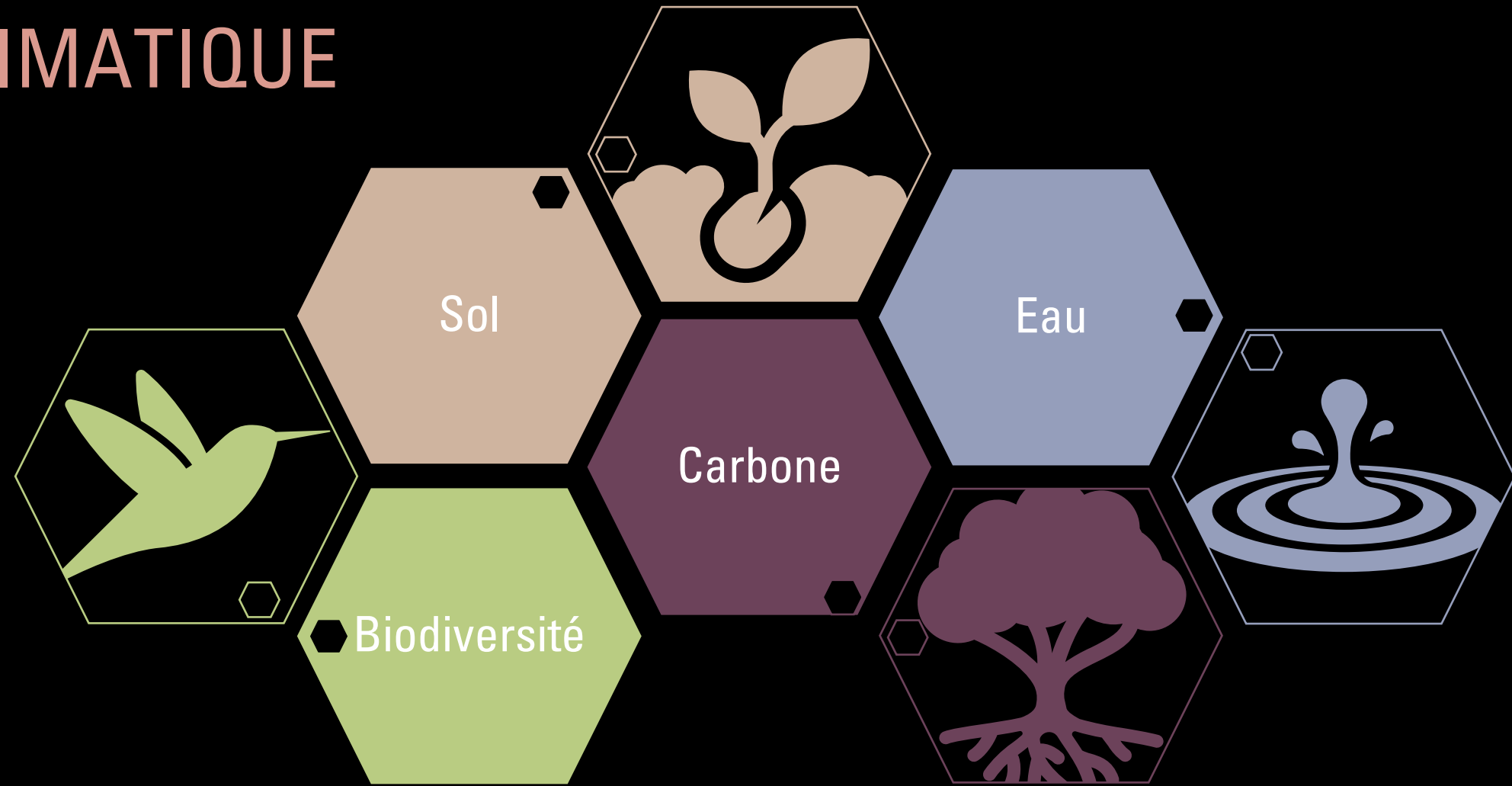
REMISE EN CONTEXTE DE L'ÉTUDE

Les services écosystémiques forestiers

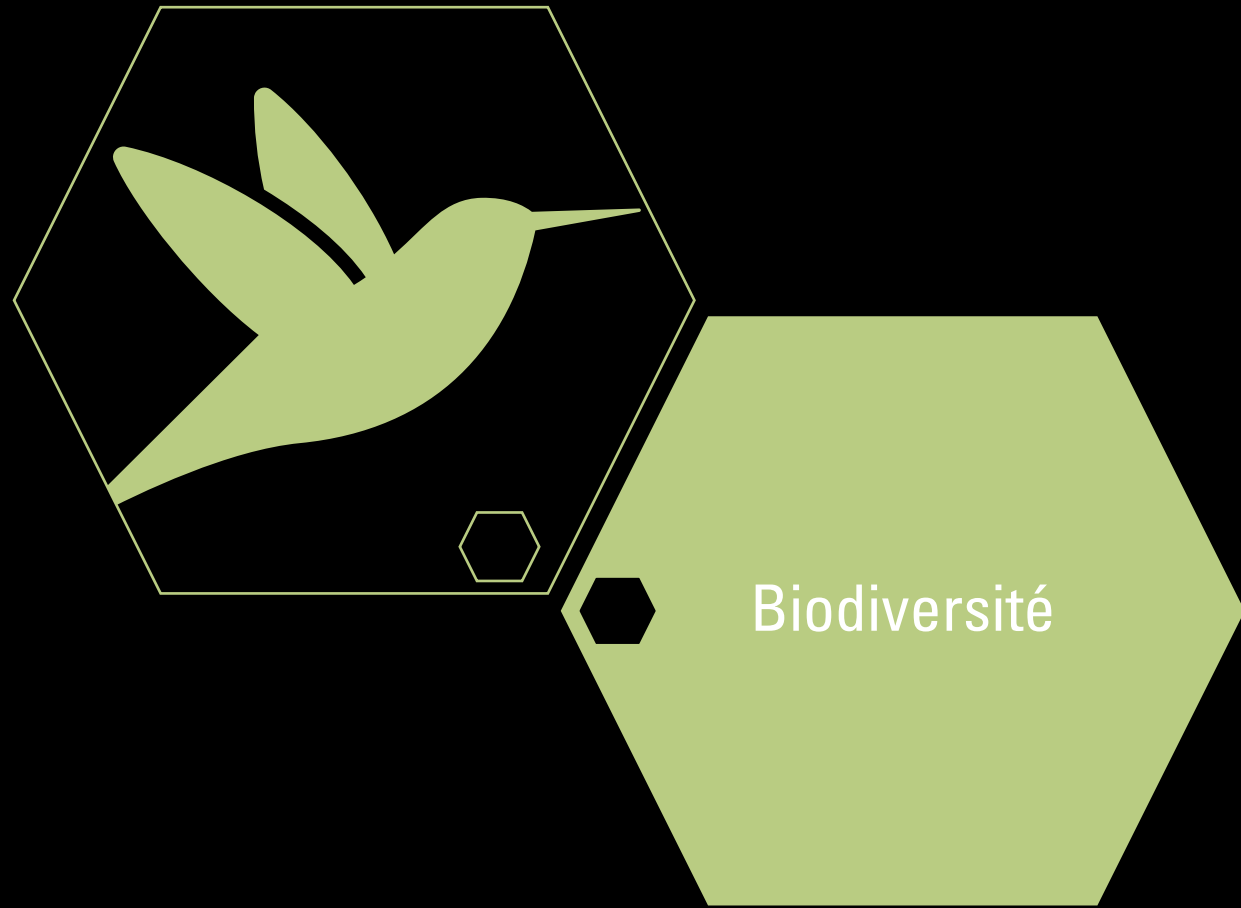


Classification des services écologiques selon le MILLENIUM ECOSYSTEM ASSESSMENT (2005)
in Chevassus-Au-Louis (2012)

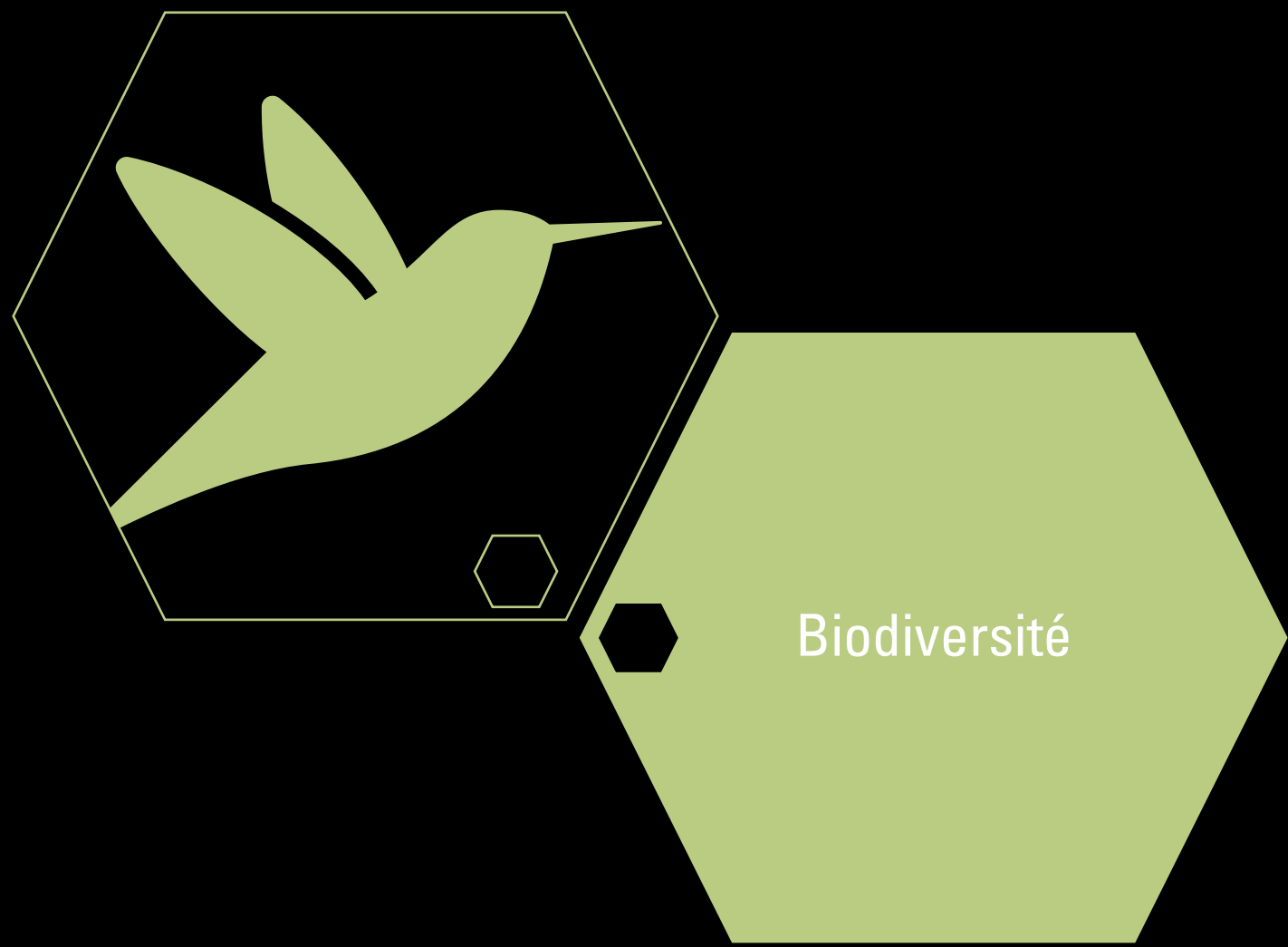
ENJEUX FACE AU CHANGEMENT CLIMATIQUE



Centrage de l'étude



L'outil de l'étude



PROBLÉMATIQUE ET OBJECTIFS

Quel est le niveau de services rendus, en termes de biodiversité, par la forêt privée du Vercors ? Quels indices peuvent dessiner des objectifs d'amélioration ?

1

Localiser et visualiser le parcellaire forestier du groupement

Faire un état des lieux de la capacité d'accueil en biodiversité des peuplements forestiers

2

3

Identifier les critères améliorables

MÉTHODOLOGIE



Représentation du parcellaire du groupement



Sélection de la méthode IBP



Prise des relevés



Analyse des résultats

LE PARCELLAIRE DU GROUPEMENT



2202,17 ha



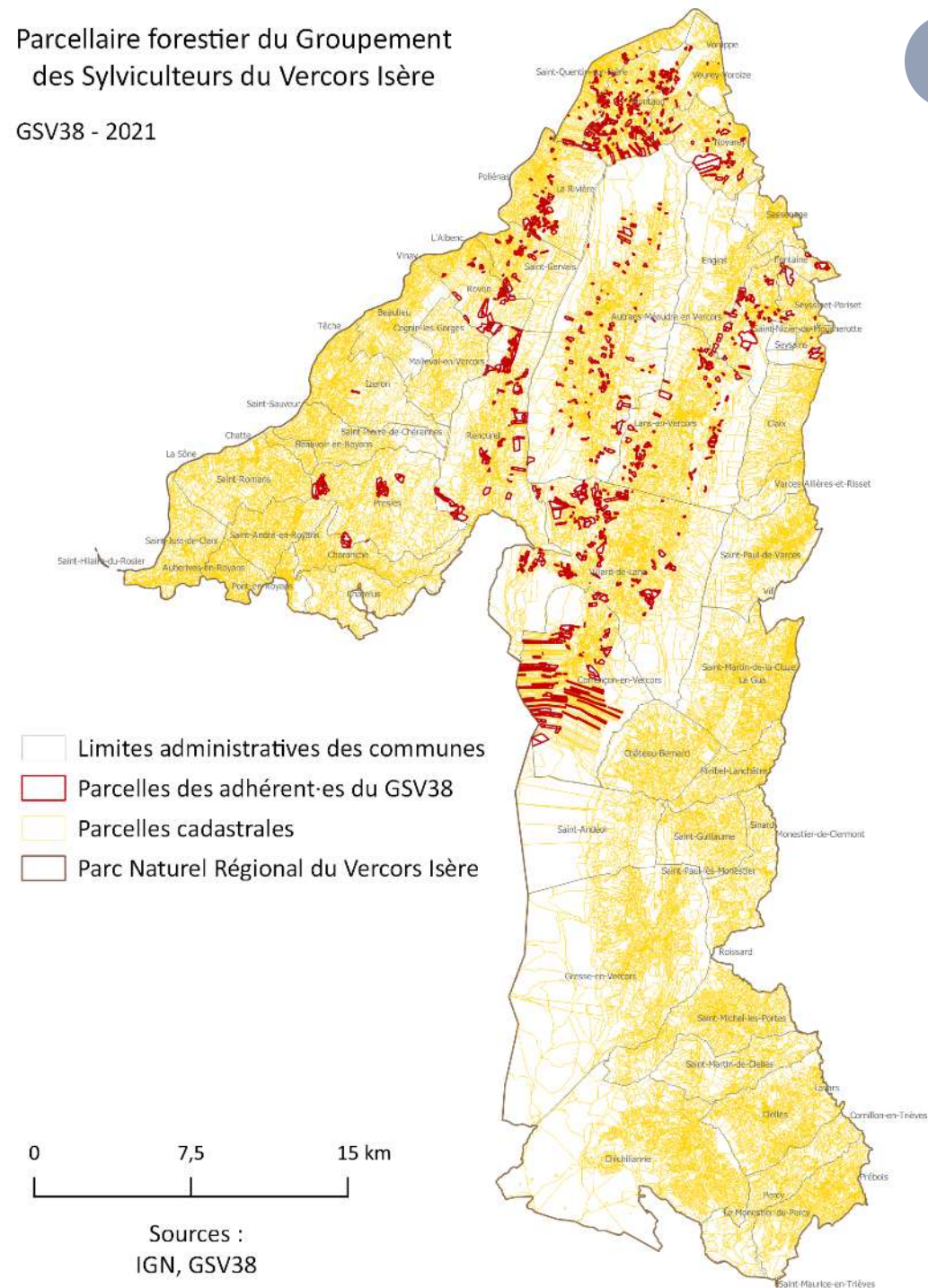
187 propriétaires



19 communes

Parcellaire forestier du Groupement des Sylviculteurs du Vercors Isère

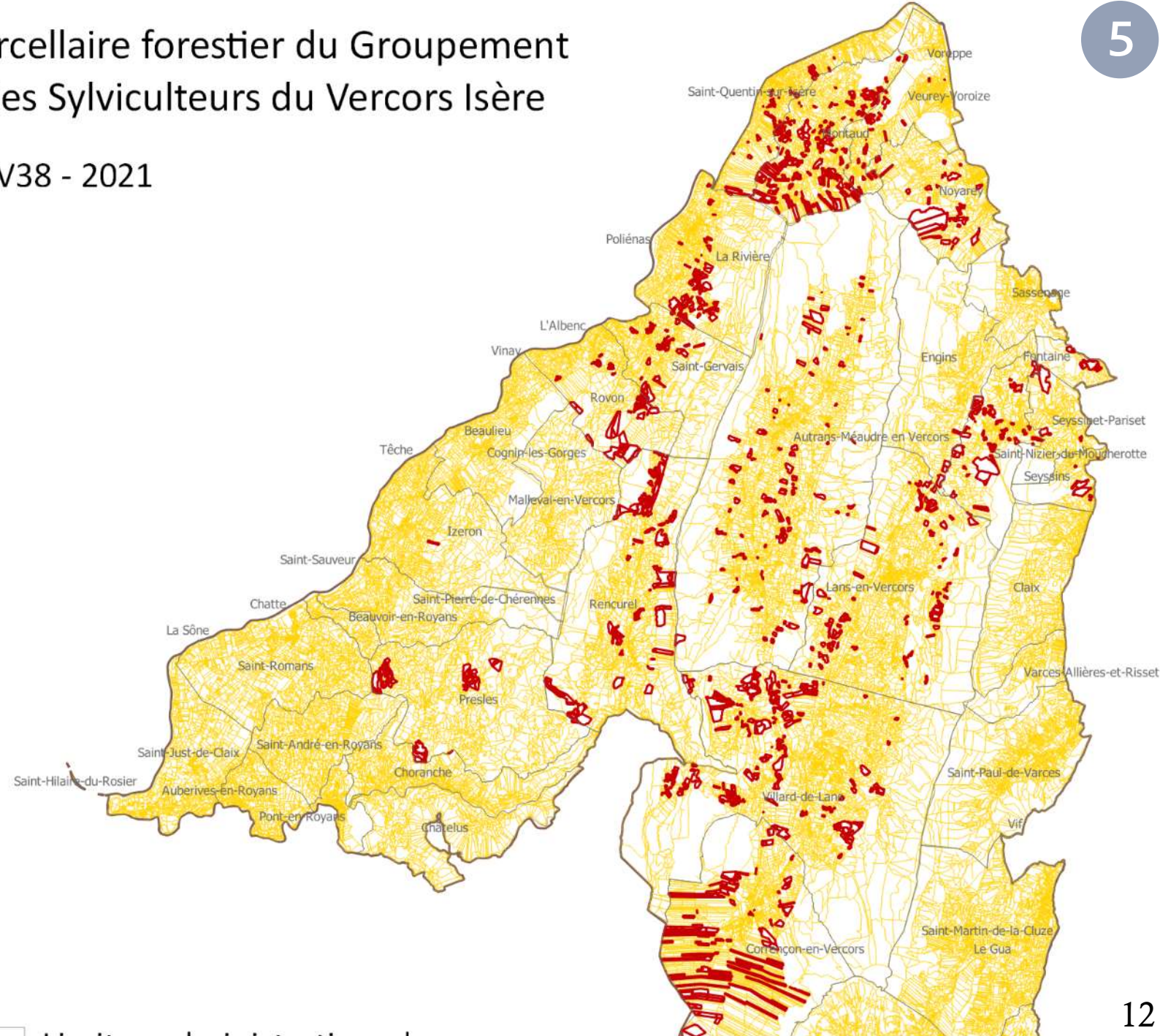
GSV38 - 2021



LE PARCELLAIRE DU GROUPEMENT

Parcellaire forestier du Groupement des Sylviculteurs du Vercors Isère

GSV38 - 2021



Limites administratives des communes

LES RELEVÉS

1 placette observée :



Un type de peuplement

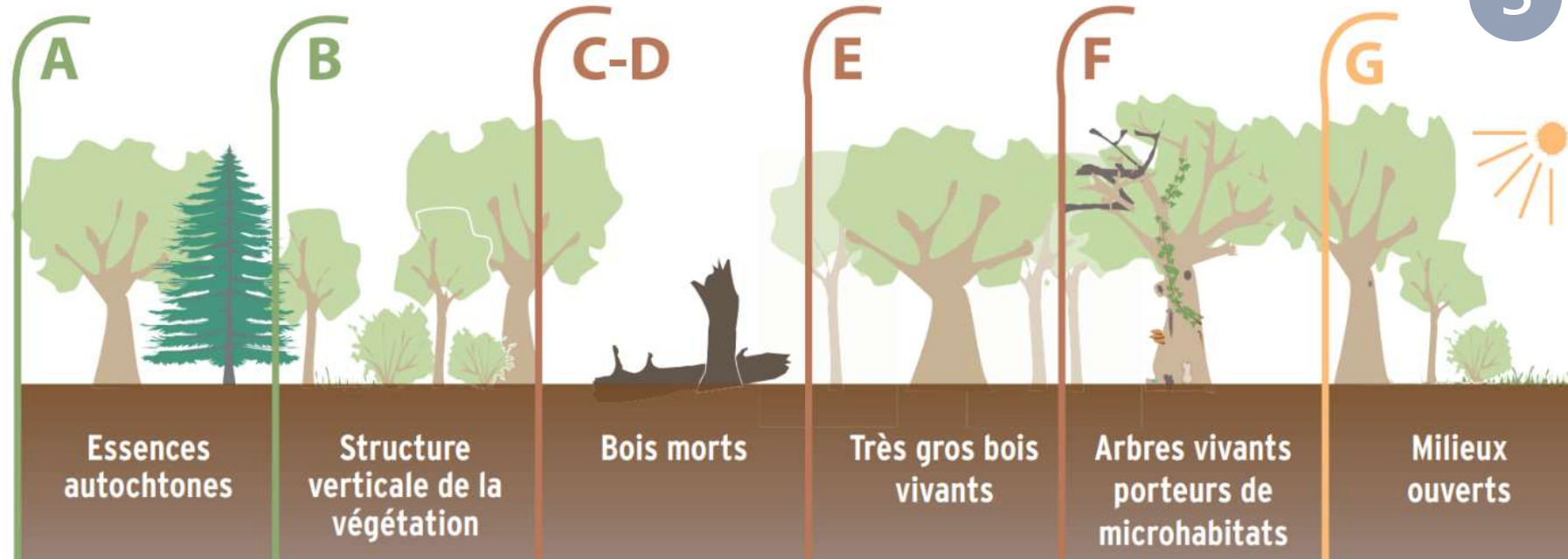


10 critères IBP

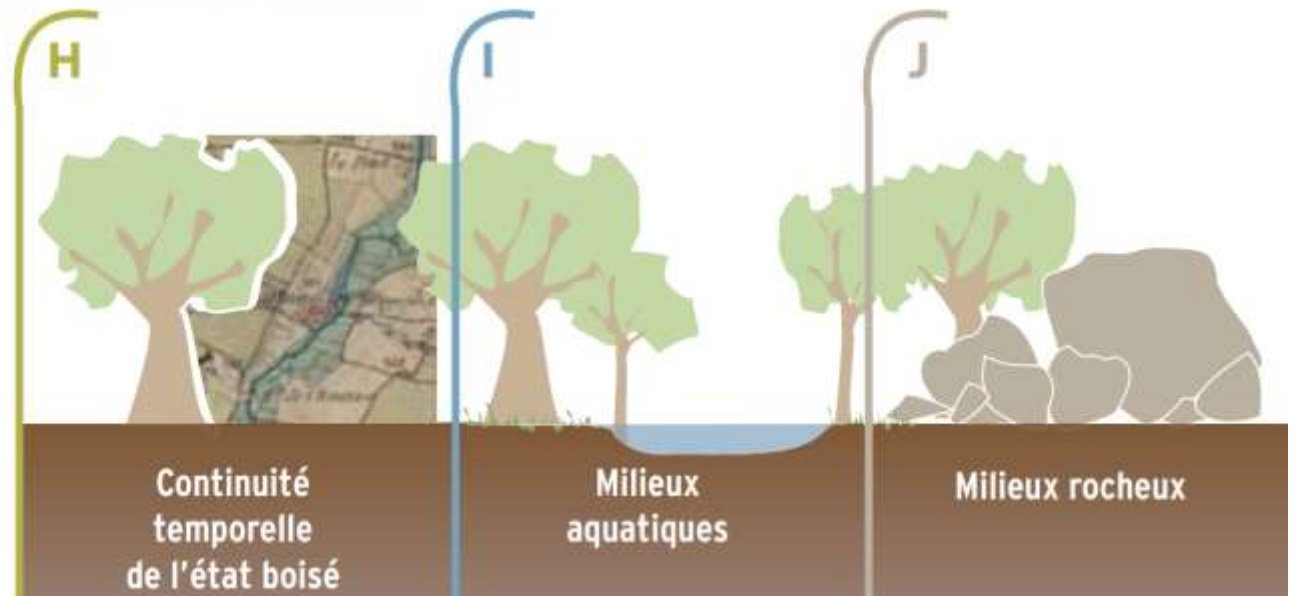


3 notes

7 facteurs liés au peuplement et à la gestion forestière



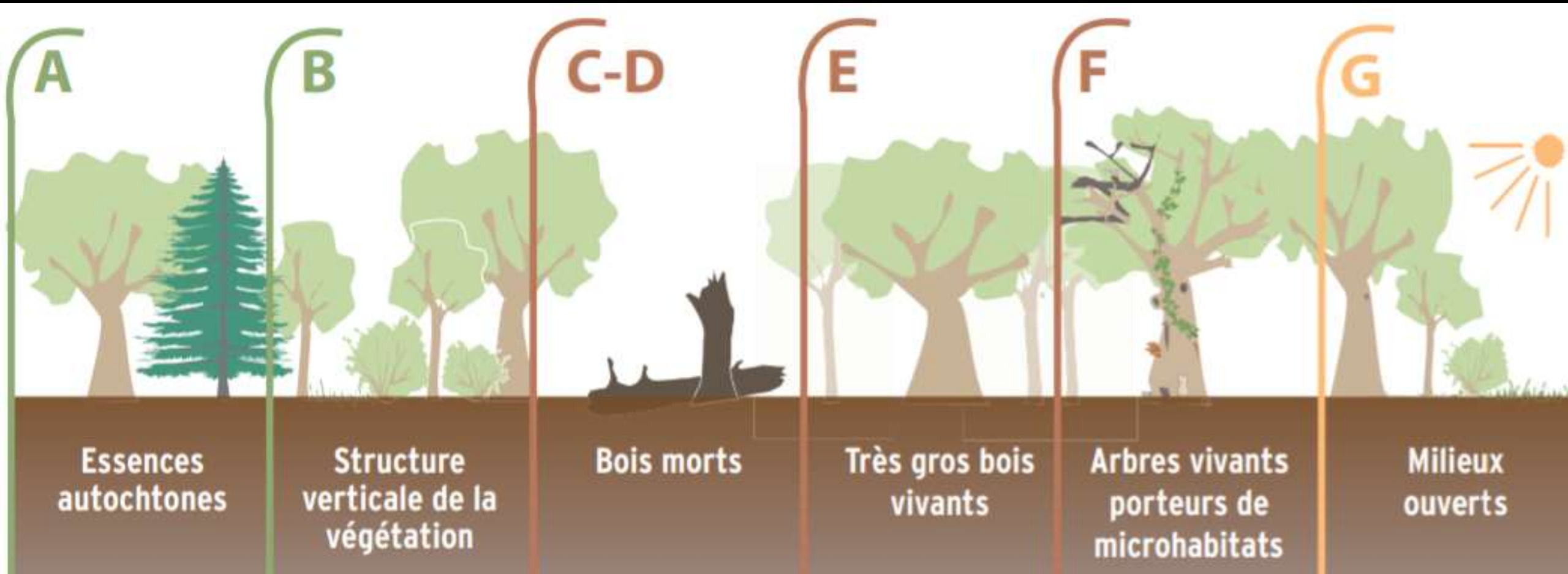
3 facteurs essentiellement liés au contexte



LES RELEVÉS

7 critères relatifs au peuplement et à la gestion

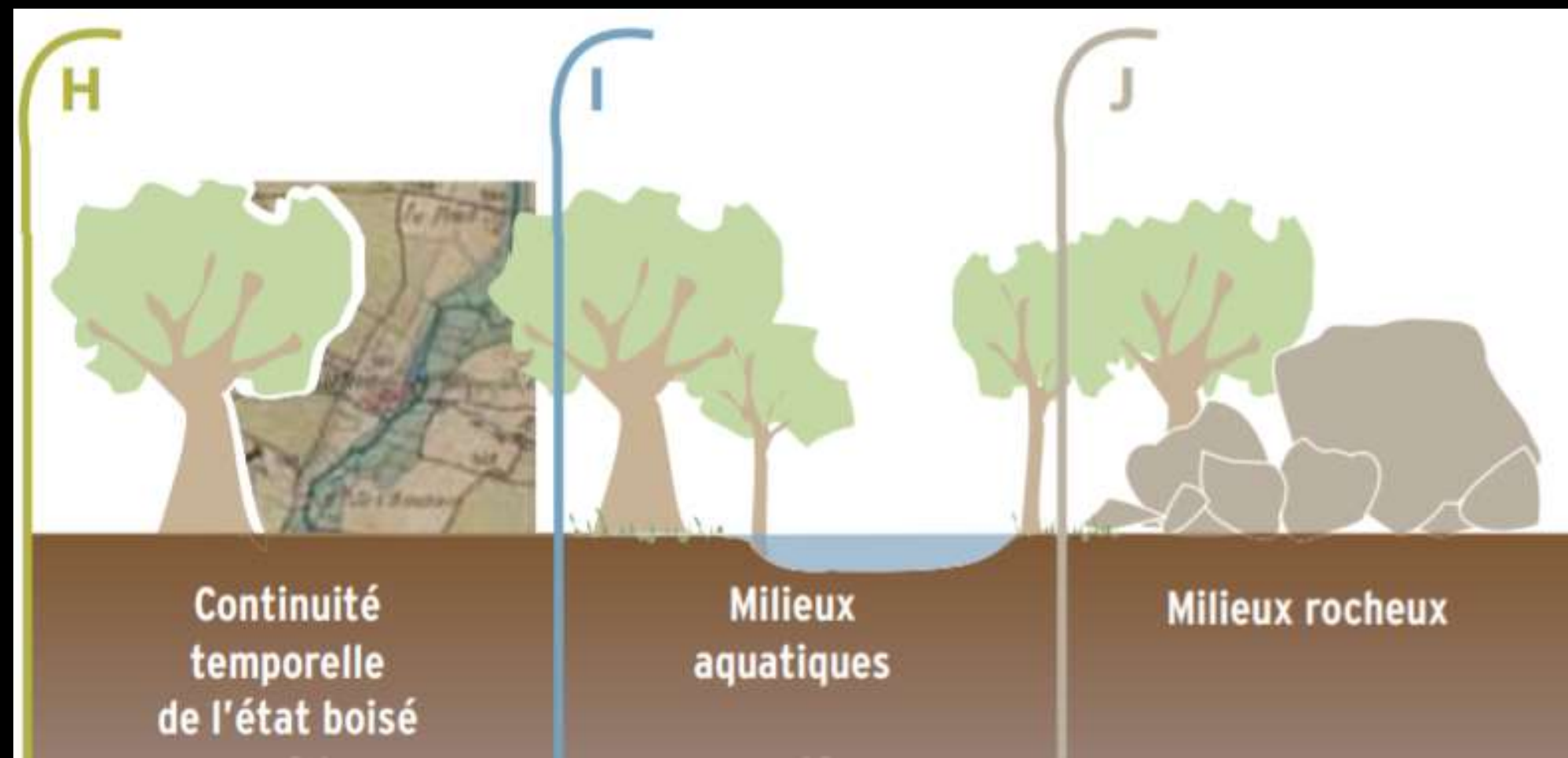
1 note sur 35



LES RELEVÉS

3 critères relatifs au milieu

1 note sur 15



ANALYSE DES RÉSULTATS

4 types de peuplements

- FCM : Futaie de conifères en mélange
- FMFC : Futaie de feuillus et conifères en mélange
- FPC : Futaie pure de conifères
- TFM : Taillis de feuillus en mélange

Un score IBP total moyen

- Moyenne des relevés = 23.94

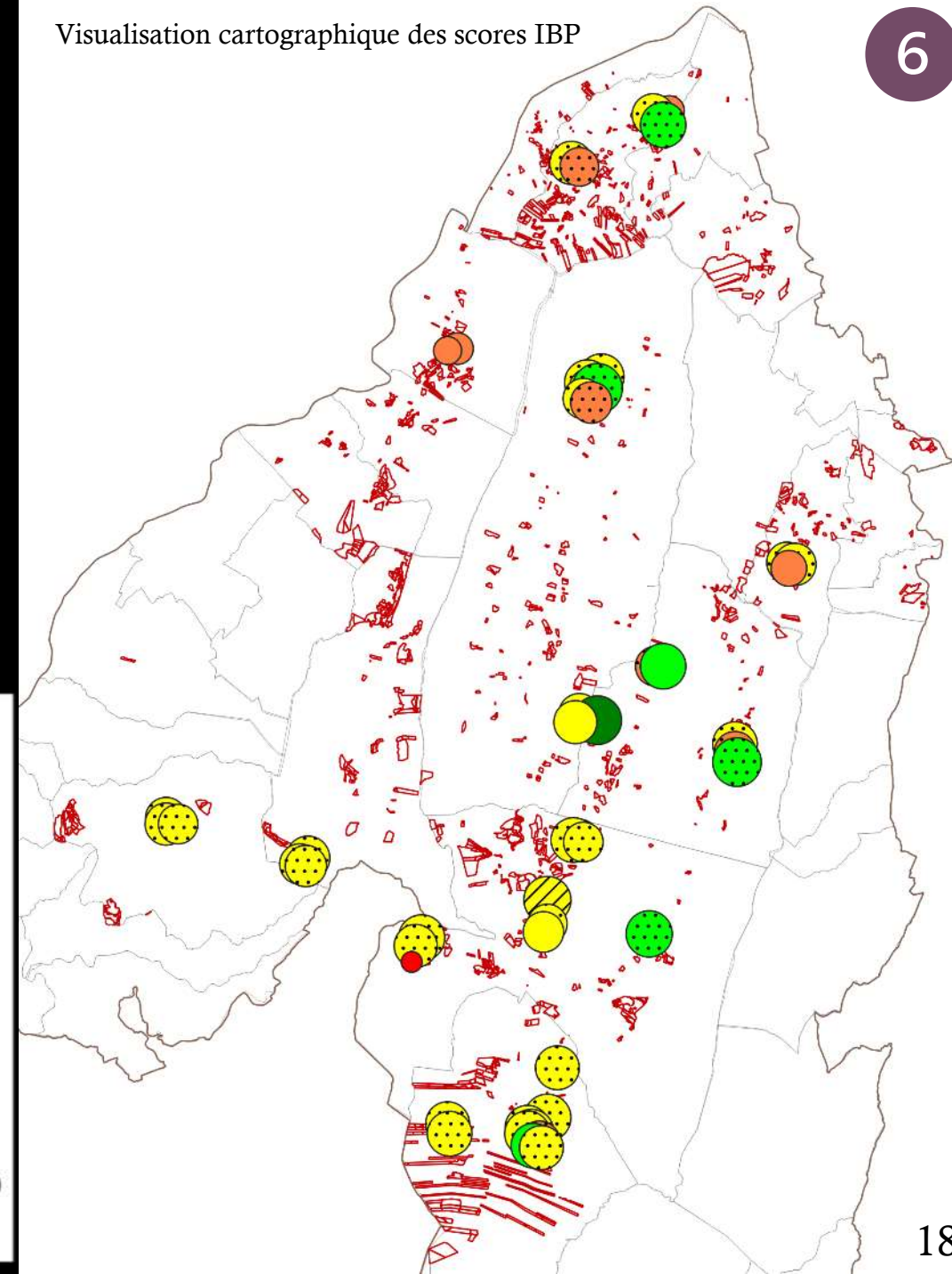
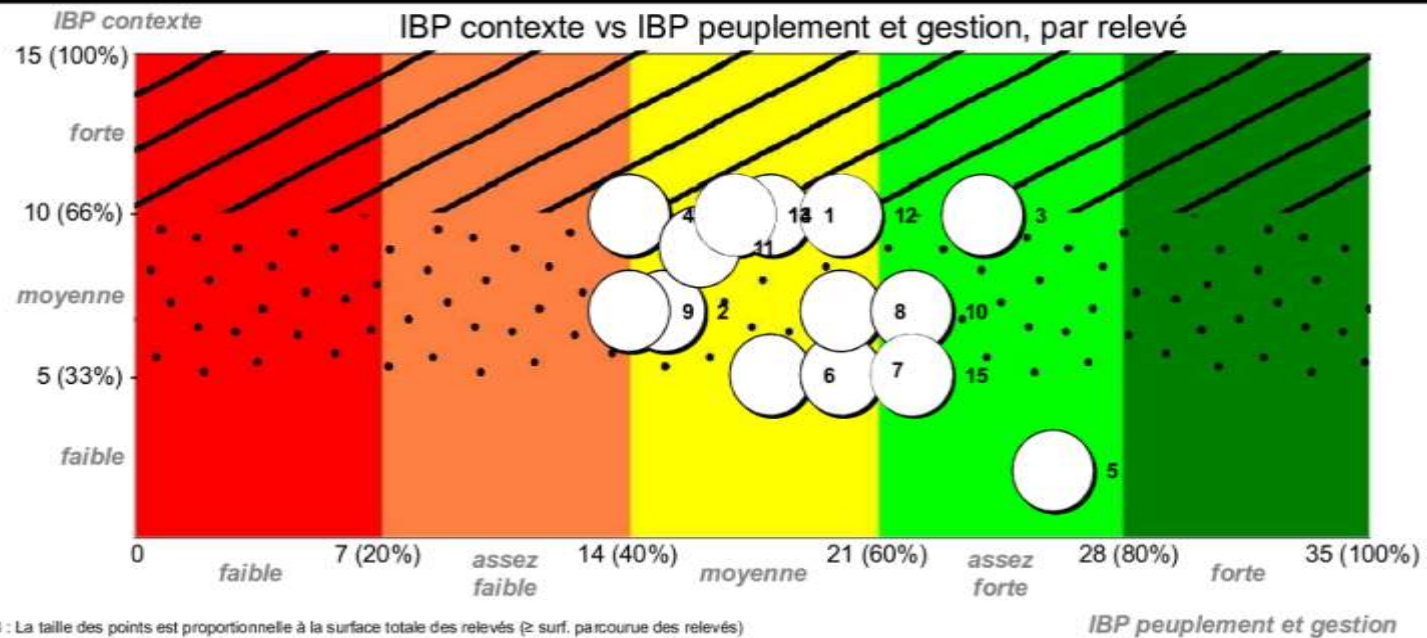
0 différence significative entre les groupes

- Variabilité au sein des groupes considérée équivalente

ANALYSE DES RÉSULTATS

Grille de lecture par l'exemple du groupe FCM

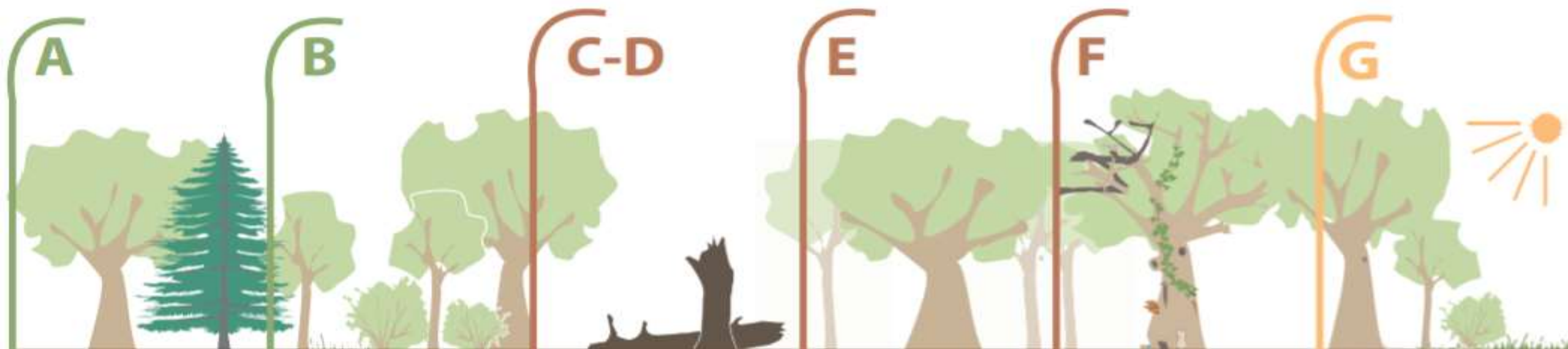
IBP contexte vs IBP peuplement et gestion, par relevé



ANALYSE DES RÉSULTATS

Critères liés au peuplement et à la gestion

Essences autochtones	Structure verticale de la végétation	Bois mort sur pied de grosse dimension	Bois mort au sol de grosse dimension	Très gros bois vivants	Arbres vivants à dendromicrohabitats	Milieux ouverts florifères	Score total lié au peuplement et la gestion
A	B	C	D	E	F	G	GestionTot
Min. :0.00	Min. :0.00	Min. :0.00	Min. :0.00	Min. :0.0	Min. :2.0	Min. :0	Min. : 5.00
1st Qu.:2.00	1st Qu.:1.00	1st Qu.:1.00	1st Qu.:1.00	1st Qu.:0.0	1st Qu.:5.0	1st Qu.:0	1st Qu.:14.00
Median :5.00	Median :2.00	Median :1.00	Median :2.00	Median :1.0	Median :5.0	Median :2	Median :16.00
Mean :4.06	Mean :1.56	Mean :1.58	Mean :1.86	Mean :0.7	Mean :4.7	Mean :2	Mean :16.46
3rd Qu.:5.00	3rd Qu.:2.00	3rd Qu.:2.00	3rd Qu.:2.00	3rd Qu.:1.0	3rd Qu.:5.0	3rd Qu.:5	3rd Qu.:18.00
Max. :5.00	Max. :5.00	Max. :5.00	Max. :5.00	Max. :2.0	Max. :5.0	Max. :5	Max. :28.00



EN CONCLUSION

Permettre leur présence

G
Milieux ouverts florifères

FMFC 27

Valoriser leur croissance

Surfaces terrière

FPC 26

Observations terrain

C
Bois morts sur pieds de grosse dimension

FCM 37

Encourager leur maintien

Bois morts au sol de grosse dimension

Valoriser leur présence

Favoriser les étages bas

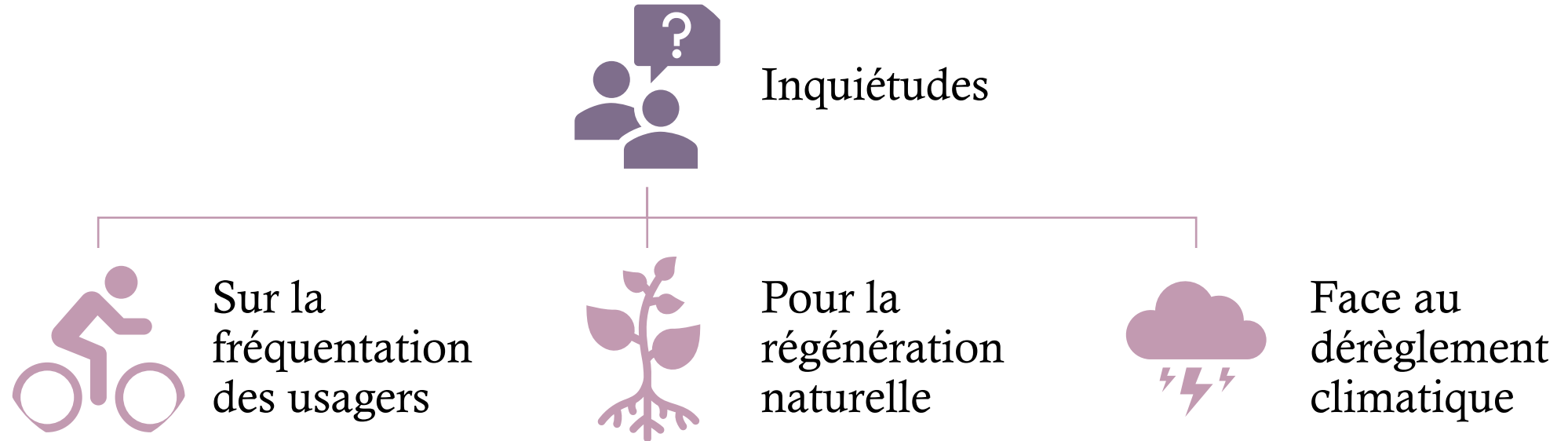
FREINS ET LEVIERS

Questionnaire d'appréciation de la fréquentation
du parcellaire forestier et gestion sylvicole

53

réponses

7



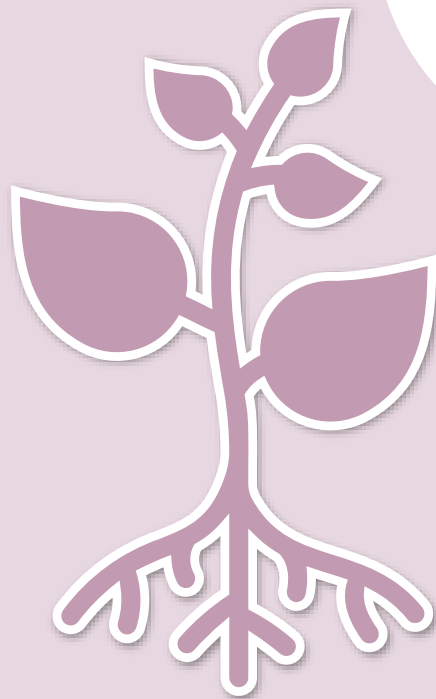
Fréquentation = frein pour l'amélioration des IBP

L'IBP = leviers pour valoir les besoins du groupement

FREINS ET LEV



Fre
L'IBP



Pour la
régénération
naturelle

Régénération
très faible ou
inexistante

Essence
majoritaire
hêtre

on de la fréquentation
gestion sylvicole

Face au
dérèglement
climatique

Observations
terrain

IBP
groupement

53

réponses

7

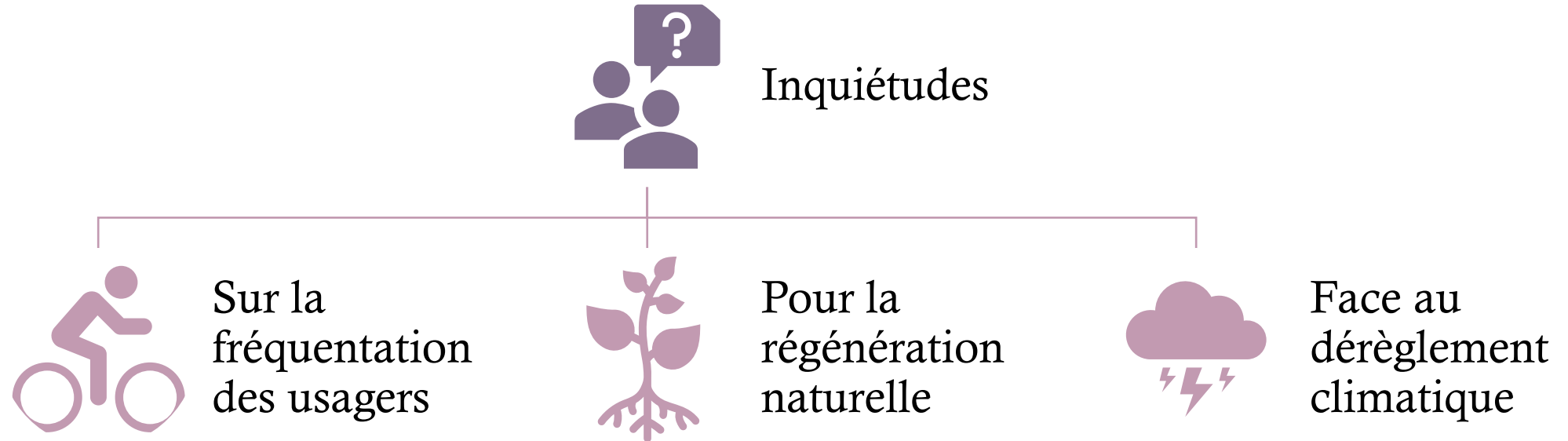
FREINS ET LEVIERS

Questionnaire d'appréciation de la fréquentation
du parcellaire forestier et gestion sylvicole

53

réponses

7



Fréquentation = frein pour l'amélioration des IBP

L'IBP = leviers pour valoir les besoins du groupement

Pour aller plus loin

Sur l'interprétation des résultats :

Emberger, C., Larrieu, L., Gonin, P., 2013. Dix facteurs clés pour la diversité des espèces en forêt. Comprendre l'Indice de Biodiversité Potentielle (IBP). Document technique. Institut pour le développement forestier, Paris.

Sur la question des services écosystémiques :

Poursuivre l'étude sur les thématiques non abordées :

Eau

Equilibre sylvo-cynégétique : ICE de l'OGFH

Sol...

Compléter par une approche social :

Travail de Roméo

Questionnaire...



Merci
